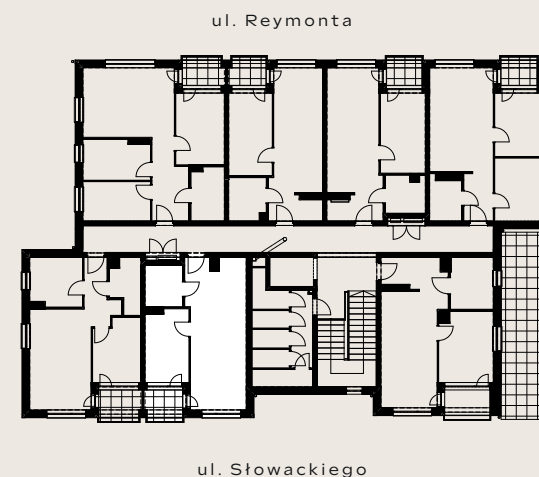
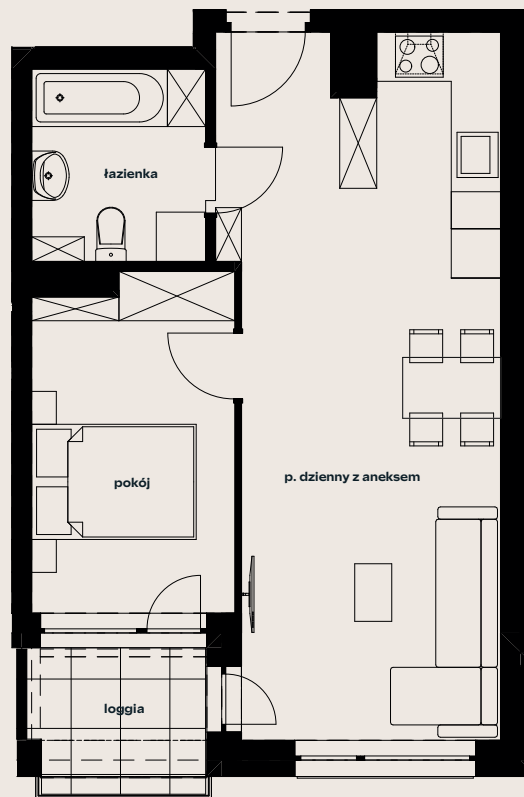


# Mieszkanie nr 12

Piętro 2

# Boutique

NIEMCZ



## Wymiary pomieszczeń

łazienka	4,82 m <sup>2</sup>
p. dzienny z aneksem	27,17 m <sup>2</sup>
pokój	9,73 m <sup>2</sup>

## Powierzchnia użytkowa

loggia	3,70 m <sup>2</sup>
--------	---------------------

Wymiary pomieszczeń i lokalizacja urządzeń sanitarnych mogą ulec niewielkim zmianom w toku prac budowlanych. Lokalizacja urządzeń sanitarnych stanowi wyłącznie propozycję, zaś podejścia są realizowane zgodnie ze standardem inwestycji – dostępnym w biurze sprzedaży. Powierzchnia użytkowa jest liczona dla wymiarów budynku w stanie wykończonym, na poziomie podłogi zgodnie z normą PN-ISO 9836 zgodnie z Rozporządzeniem Ministra Rozwoju z dnia 11 września 2020r. Ściany działowe mogą zostać usunięte przez Nabywcę w toku prac reorganizacyjnych. Powierzchnia ogródka (o ile występuje) w skutek prac nad ostatecznym ukształtowaniem krajobrazu osiedla może ulec zmianie do 20%. Niniejsza karta lokalu nie stanowi oferty handlowej w rozumieniu art. 66 k.c. W celu uzyskania wydruku w odpowiedniej skali w opcjach wydruku proszę zaznaczyć: rozmiar faktyczny [bez dopasowania].

**ebud,dom**

ul. Sokola 3/31, 85-172 Bydgoszcz  
ebuddom.pl

 **+48 789 203 490**